

Após a leitura do curso, solicite o certificado de conclusão em PDF em nosso site: [www.administrabrasil.com.br](http://www.administrabrasil.com.br)

Ideal para processos seletivos, pontuação em concursos e horas na faculdade.  
Os certificados são enviados em **5 minutos** para o seu e-mail.

**Carga horária no certificado: 240 horas**



Vivemos em uma sociedade onde a tecnologia permeia quase todos os aspectos da vida, e a **informática avançada** se torna uma ferramenta essencial para compreender e interagir com esse ambiente digital complexo.

**Elon Musk** provocativamente afirmou que já somos ciborgues, uma vez que nossos celulares se tornaram uma extensão inseparável de nossos corpos, acompanhando-nos a todos os lugares. Embora muitos possam inicialmente descartar essa ideia como exagero, sua observação destaca a profunda integração da tecnologia em nossa vida diária.

O smartphone não é apenas uma ferramenta de comunicação; tornou-se uma extensão virtual de nossa mente e memória, transformando a maneira como nos relacionamos, aprendemos e nos informamos. A reflexão de Musk destaca como, apesar de não percebermos completamente, já estamos mergulhados em uma simbiose tecnológica que redefine nossa relação com o mundo ao nosso redor.

E percebe-se que, com o **progresso tecnológico**, a [busca por profissionais qualificados na área](#) também se intensifica.

No contexto profissional, a demanda por profissionais com habilidades avançadas em informática é crescente. Muitos campos, como desenvolvimento de software, análise de dados, inteligência artificial e cibersegurança, requerem conhecimentos sólidos em informática avançada. Ter um curso nesse nível pode abrir portas para oportunidades de emprego mais especializadas e bem remuneradas.

Além disso, a informática avançada capacita indivíduos a lidar com desafios complexos, seja na resolução de problemas tecnológicos, na análise avançada de dados ou no desenvolvimento de soluções inovadoras. Essas habilidades são valiosas não apenas no ambiente profissional, mas também na resolução de questões cotidianas que demandam compreensão e domínio de tecnologias avançadas.

A rápida evolução tecnológica torna imperativo que as pessoas mantenham-se atualizadas com as últimas tendências e avanços na informática. Cursos avançados proporcionam uma compreensão mais [aprofundada das tecnologias emergentes, preparando os indivíduos para enfrentar os desafios da inovação contínua](#).

Por isso, um curso de informática avançada é essencial na era moderna, pois não apenas reflete a adaptação às demandas tecnológicas, mas também capacita as pessoas a prosperarem em um ambiente digital em constante transformação, seja no âmbito profissional ou pessoal.

## Windows 11

Anunciado em junho de 2021, o lançamento do **Windows 11** ocorreu em 4 de outubro, um dia antes do previsto, com o objetivo de suceder o Windows 10 como o principal sistema [operacional da Microsoft](#). No entanto, as alterações não se limitam apenas à estética; a empresa também introduziu novos recursos significativos.

No decorrer do curso, abordaremos o Windows 11, a mais recente versão da Microsoft, destacando as notáveis diferenças em relação às suas predecessoras. Realizaremos considerações específicas para assegurar que nenhum detalhe relevante passe despercebido por você.

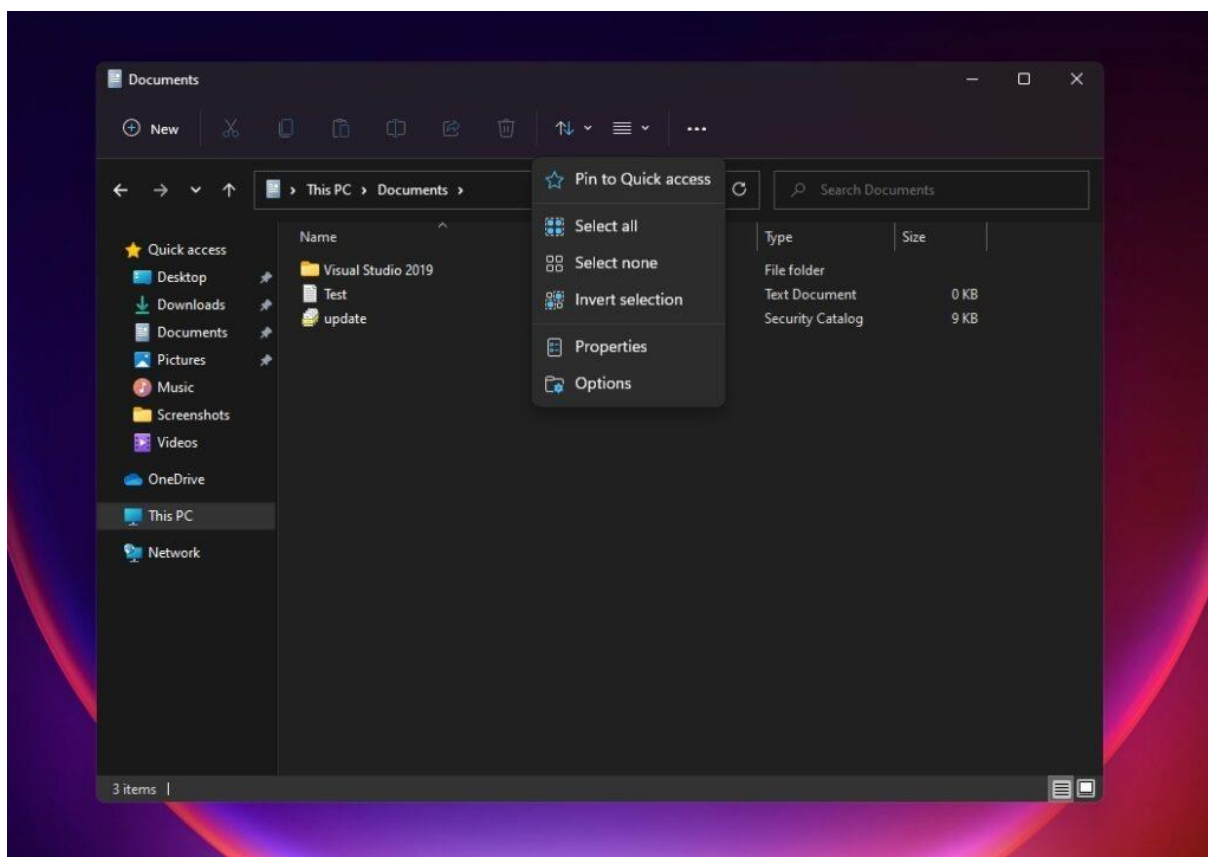
Os conteúdos desse curso serão em formato de texto e vídeo. O crédito dos materiais em vídeo é do canal [Help Digital](https://youtu.be/3INH264f8f4), que disponibilizou esse ótimo conteúdo gratuitamente, do nível básico ao avançado, no YouTube.

**Preparados?! Então, vamos começar!**

## Sistema Operacional do Windows 11

<https://youtu.be/3INH264f8f4>

## Mudanças na Interface (Novo Visual)

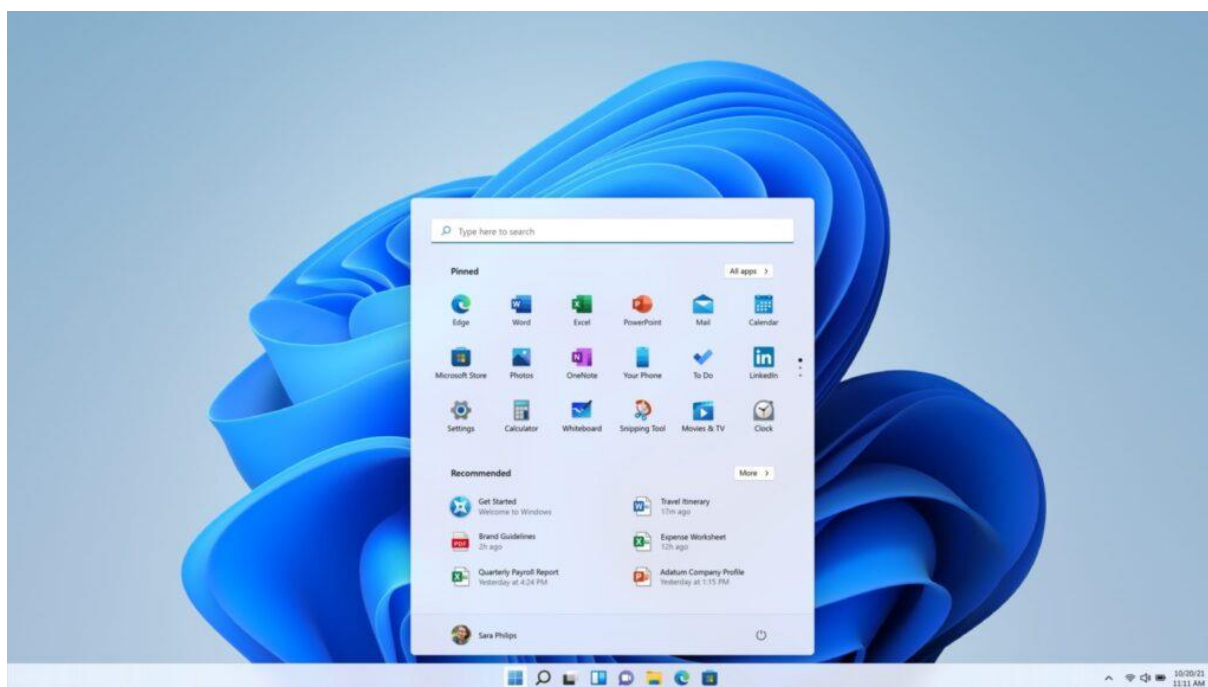


A primeira impressão que todos notam é a mudança visual. O design do Windows 11 é mais moderno em comparação com o Windows 10. Nesta versão, os cantos das janelas agora apresentam uma leve curvatura, os ícones foram renovados, e pequenas animações foram incorporadas para proporcionar uma experiência de uso mais agradável.

A interface do Windows 11 segue as diretrizes estabelecidas pelo Fluent Design, que é um conjunto de padrões visuais introduzido pela Microsoft em 2017 para orientar a aparência estética de todos os seus softwares. O Fluent Design, por sua vez, é integrado com o Mica, que é um elemento dinâmico que possibilita que os aplicativos tenham um fundo com efeito semitransparente ou opaco.

Isso significa que a interface do Windows 11 busca ser esteticamente alinhada às diretrizes visuais do Fluent Design, e o Mica adiciona uma camada dinâmica de efeitos visuais, como transparência, notada, por exemplo, no Microsoft Edge (navegador) ou no Explorador de Arquivos (programa que você gerencia as pastas e arquivos no computador).

## Barra de Tarefas e Menu Iniciar Renovados



Uma das mudanças mais impactantes está no novo **Menu Iniciar**. No Windows 11, o recurso pode ser alinhado à esquerda ou centralizado, ganhou um ícone mais

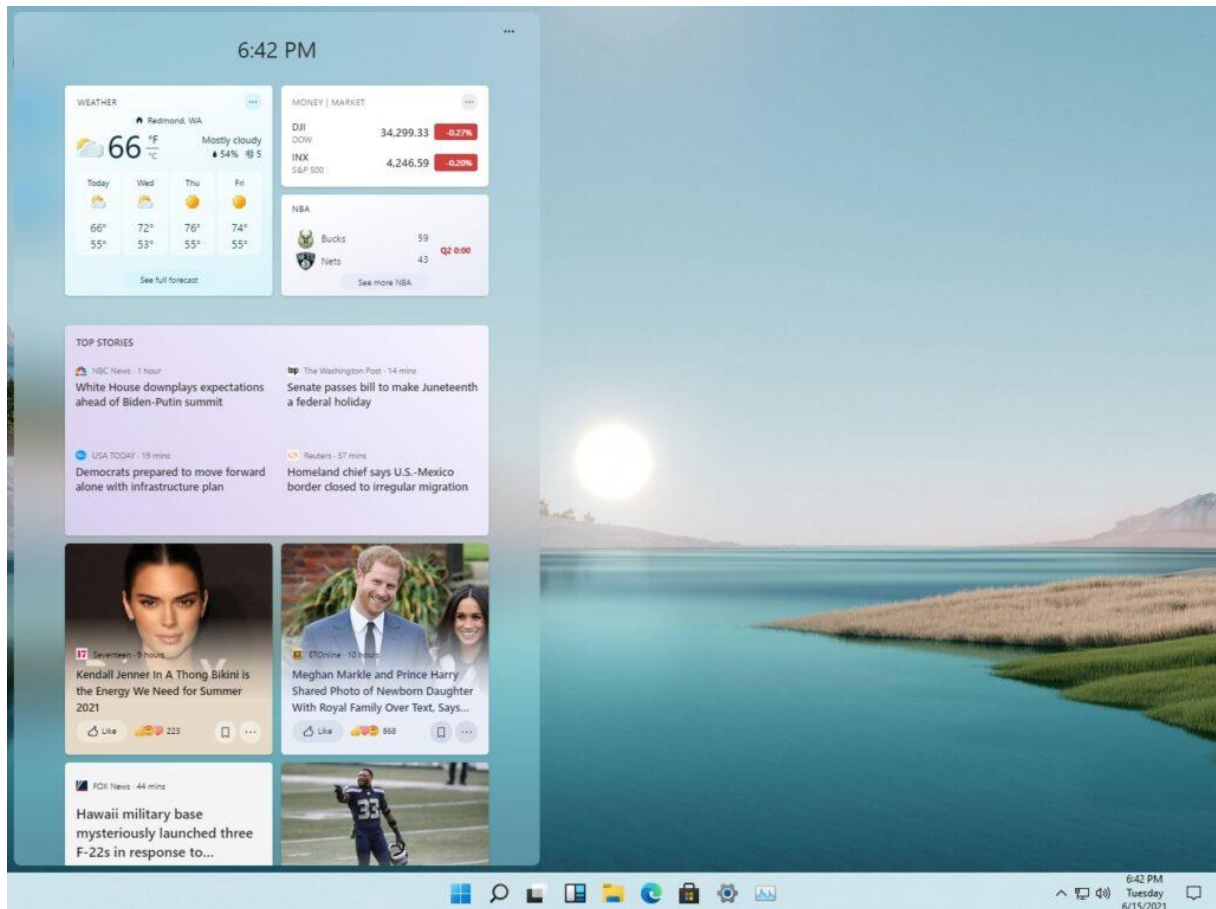
moderno e é exibido em uma "janela flutuante". Além disso, o Menu Iniciar pode ter um fundo opaco ou semitransparente e deixou de exibir os blocos dinâmicos (Live Tiles).

Em contrapartida, os arquivos abertos recentemente ou acessados com frequência ganham destaque. Atalhos para recursos essenciais, como a área de configurações e o botão de desligar, foram movidos para a parte inferior do menu.

**Algumas considerações importantes aqui:** A barra de tarefas também passa por mudanças, podendo exibir ícones centralizados, apresenta novas animações e efeitos de transição, fazendo com que os ícones pisquem para chamar a atenção do usuário para algo importante.

Além disso, oferece acesso rápido ao [Assistente](#) de Foco, que desabilita notificações para momentos de concentração. No entanto, a barra de tarefas não pode mais ser fixada em outro ponto que não seja a parte inferior da tela, não integra mais a agenda ao calendário do sistema e não exibe mais as horas com segundos.

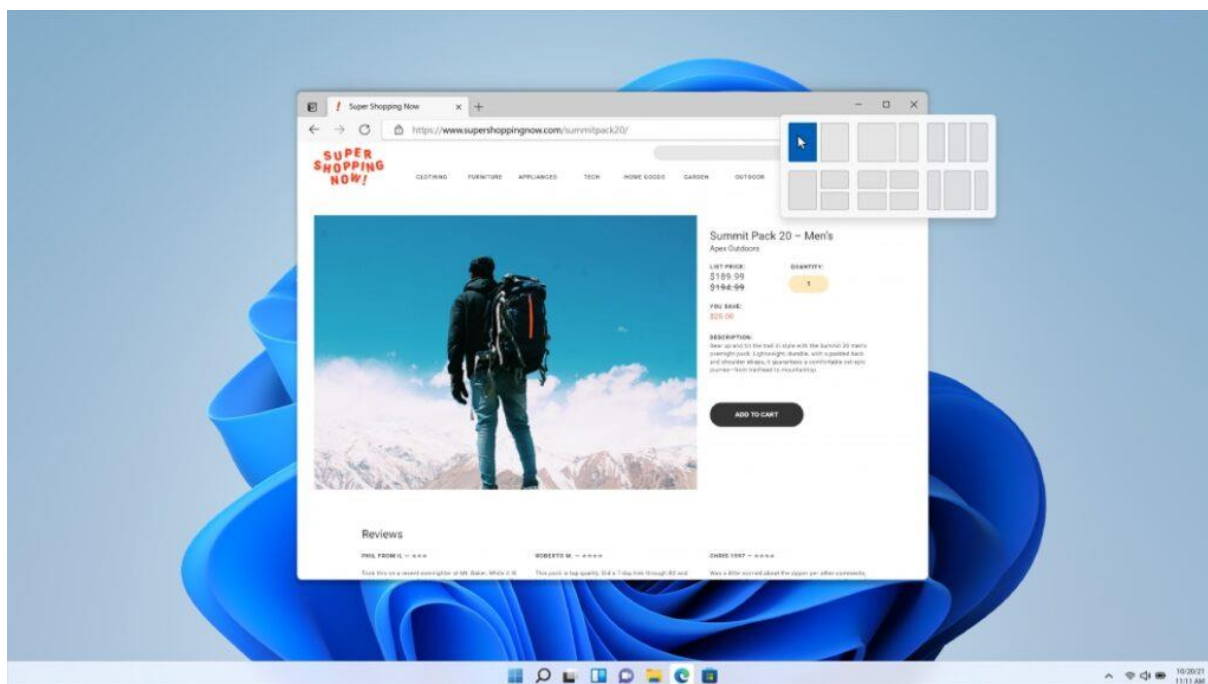
## **O Retorno dos Widgets**



**Algumas considerações importantes aqui:** Os widgets, introduzidos no Windows Vista e descontinuados no Windows 8, fazem seu retorno no Windows 11 de uma maneira diferente. Uma tela com widgets é exibida quando o botão correspondente é acionado na barra de tarefas. Os widgets incluem previsão do tempo, notícias, preços de ações, arquivos do Microsoft 365, agenda (levando à retirada dessa função do calendário do sistema), entre outros.

## LAYOUTS DE AJUSTE E GRUPOS DE AJUSTE



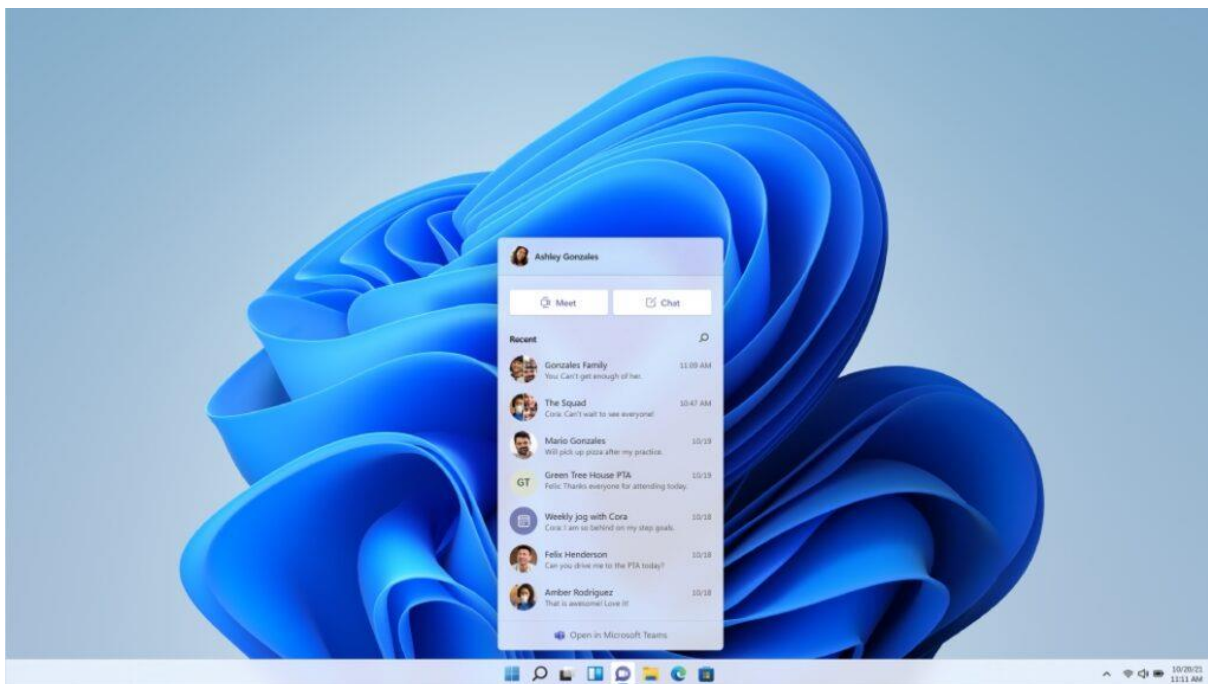


**Algumas considerações importantes aqui:** No Windows 11, a experiência de gerenciar várias janelas foi aprimorada com dois novos recursos: Layouts de Ajuste (Snap Layouts) e Grupos de Ajuste (Snap Groups).

Os **Layouts de Ajuste** oferecem sugestões predefinidas para organizar janelas abertas. Por exemplo, é possível escolher um layout que exiba quatro janelas simultaneamente ou outro que mostre três, com uma ocupando metade da tela.

Já o recurso de **Grupos de Ajuste** segue a mesma lógica, permitindo que o usuário crie grupos de aplicativos e defina um layout específico para cada um deles.

## Integração com Microsoft Teams

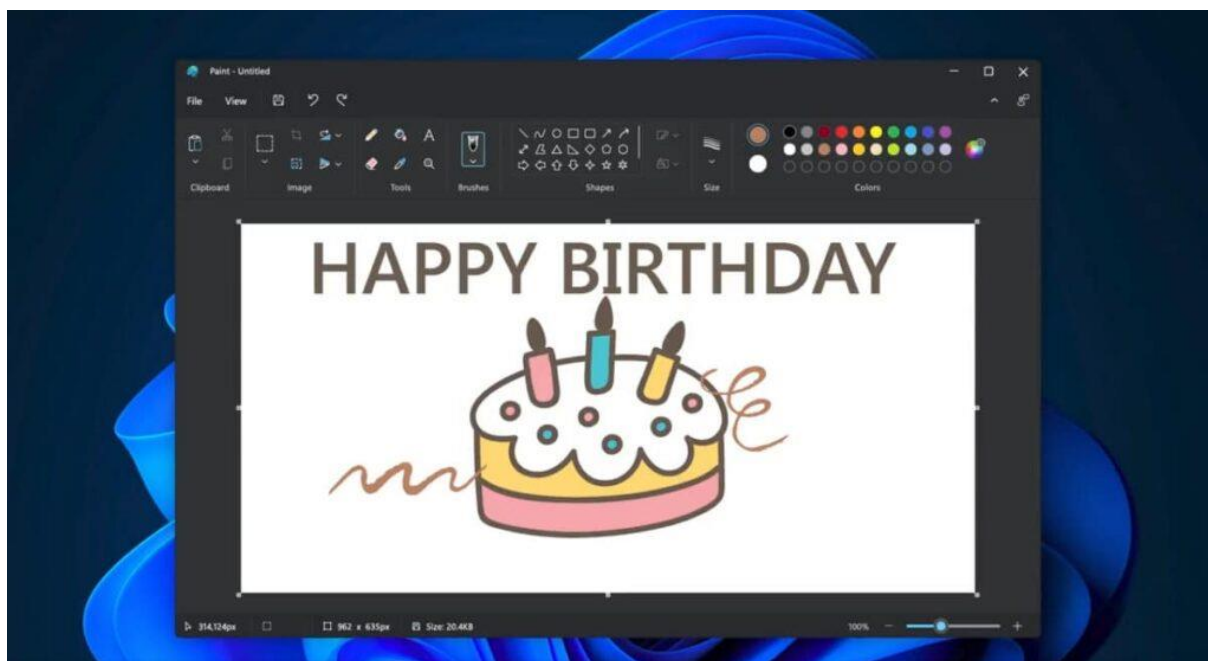


**Algumas considerações importantes aqui:** Esqueça o Skype! O Windows 11 integra-se ao Microsoft Teams, permitindo que o usuário faça chamadas de voz e vídeo, além de participar de chats. As conversas podem ocorrer individualmente ou em grupo, e a ferramenta está integrada ao calendário e outras funcionalidades.

Outros recursos incluem a sincronização com contatos do Outlook ou Skype, reações com emojis e a opção de responder a uma mensagem diretamente no balão de notificação.

## **Paint, Explorador de Arquivos e Fotos com Novo Visual**





É difícil imaginar o Windows sem o Paint.

**Algumas considerações importantes aqui:** No Windows 11, não apenas o Paint foi preservado, mas também recebeu uma atualização visual. A interface da ferramenta agora segue o padrão estético do sistema operacional, apresentando um novo menu de escrita e inclusive um modo escuro.

E o Paint não está sozinho nessa renovação. Outras ferramentas nativas, como o Bloco de Notas e o Explorador de Arquivos, também passaram por uma repaginada visual. O Explorador de Arquivos, por exemplo, ganhou um novo e mais compacto menu de contexto.

O aplicativo Fotos também não foi esquecido. Além de adotar o novo padrão visual do Windows 11, o software apresenta alterações funcionais, como a exibição de coleções de imagens em formato de "carrossel" e ícones de edição que flutuam sobre a foto, em vez de sobrepor, como no Windows 10.

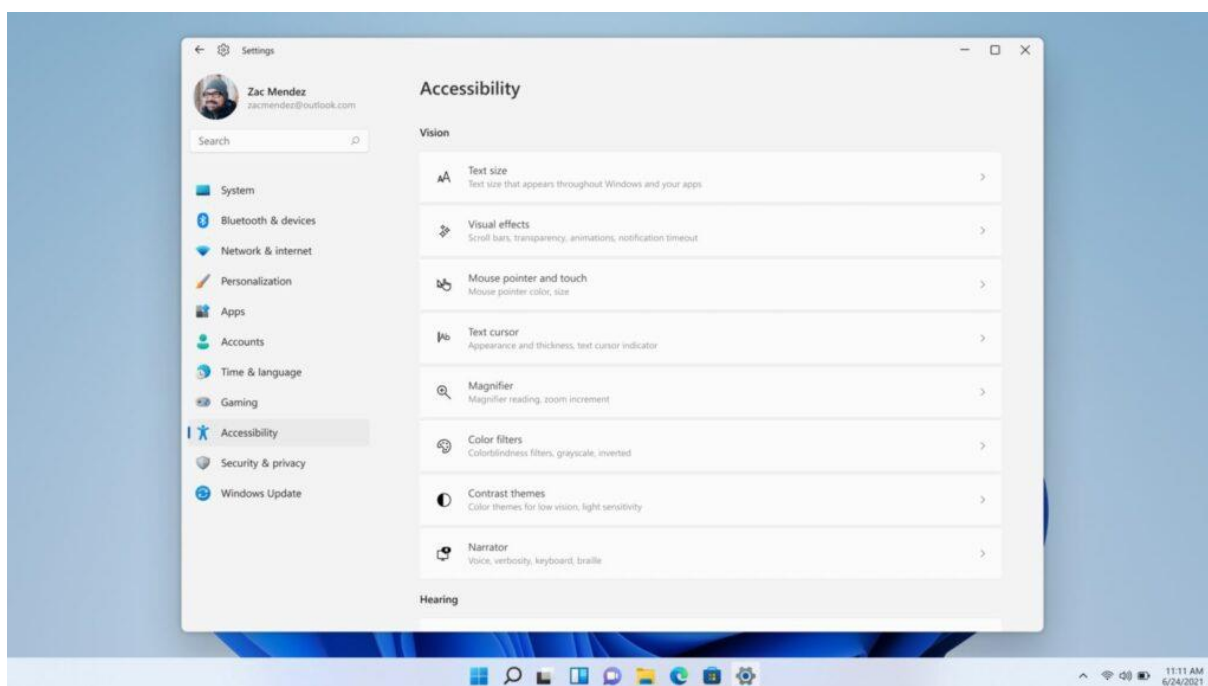
### **Taxa de Atualização Dinâmica (DRR)**

**O Windows 11 introduz um recurso familiar de alguns smartphones recentes:** a Taxa de Atualização Dinâmica (DRR) para a tela. Esse recurso permite que o sistema ajuste automaticamente a taxa de atualização com base nas tarefas em execução,

garantindo maior eficiência energética, especialmente em dispositivos com telas de alta taxa de atualização.

A capacidade de ajuste dinâmico é essencial para economizar bateria, pois, embora uma taxa de atualização mais alta proporcione uma visualização de conteúdo mais suave, ela também pode aumentar significativamente o consumo de energia.

## Aprimoramentos na Acessibilidade



**Algumas considerações importantes aqui:** Segundo a Microsoft, o Windows 11 é a versão mais [inclusiva do sistema](#) operacional até o momento. Ferramentas como Lupa, Narrador, Legendas Ocultas e Reconhecimento de Fala do Windows foram aprimoradas.

Para usuários com deficiência visual, o Windows 11 apresenta novos esquemas de sons. Além disso, para pessoas sensíveis à luz ou que passam longos períodos na frente do computador, foram adicionados novos temas de alto contraste, bem como temas escuros.

Recursos como digitação por voz e suporte a ferramentas de leitura de tela de terceiros também foram integrados para melhorar a acessibilidade no Windows 11.

## Desempenho Otimizado

**Algumas considerações importantes aqui:** Ao contrário do padrão comum de novas versões de software serem mais pesadas, a Microsoft sugere que o Windows 11 não seguirá essa tendência. Pelo contrário, o sistema operacional apresenta uma série de aprimoramentos projetados para melhorar o desempenho.

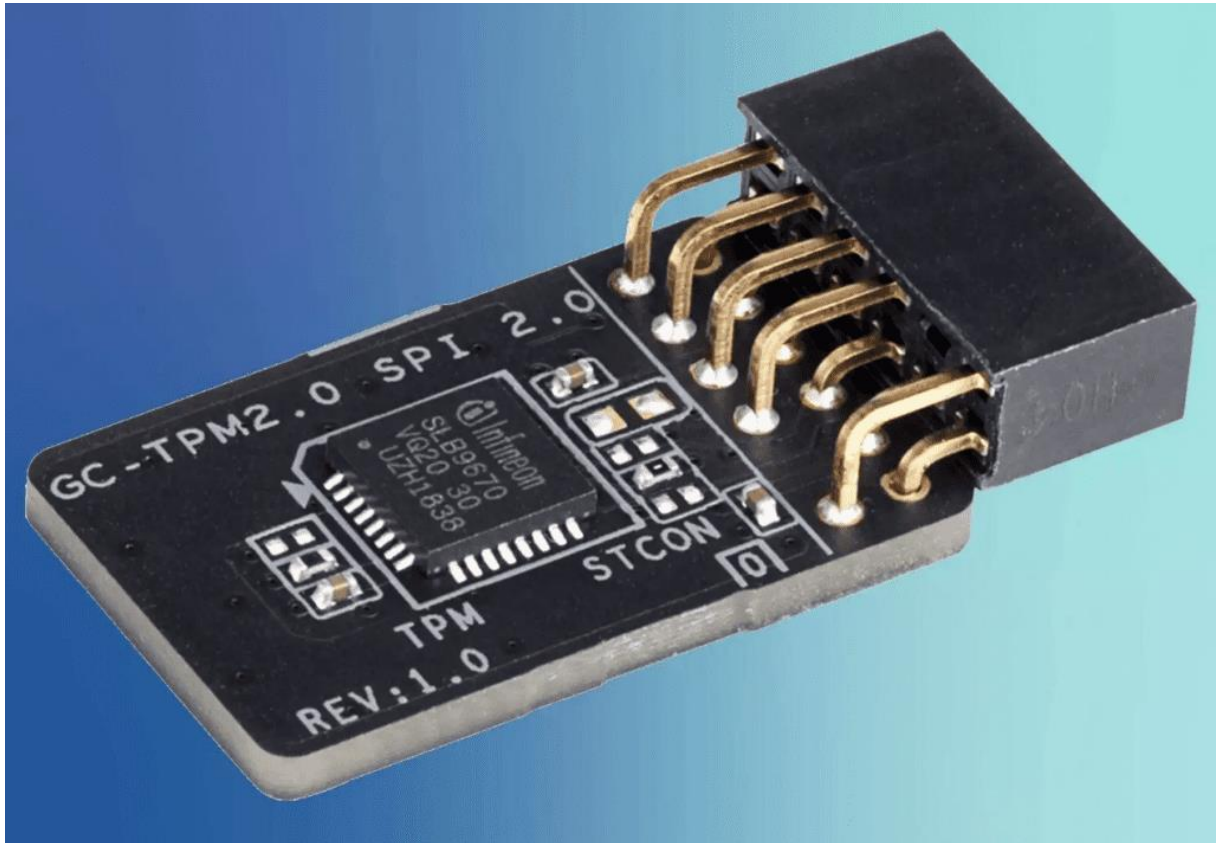
Esses aprimoramentos incluem um [gerenciamento de processos](#) mais eficiente, a priorização de atividades em primeiro plano para evitar que tarefas em segundo plano consumam muita memória RAM, e uma comunicação aprimorada entre o software e o hardware. A Microsoft assegura que, apesar do visual mais sofisticado, o desempenho do Windows 11 não será comprometido.

## Requisitos para Rodar o Windows 11

**Algumas considerações importantes aqui:** O Windows 11 não é compatível com todos os computadores que atualmente suportam o Windows 10. A nova versão possui requisitos relativamente específicos.

Para começar, o Windows 11 não é compatível com chips Intel e AMD lançados antes de 2017. Além da restrição relacionada ao processador, o Windows 11 exige que o computador tenha um módulo de segurança chamado *Trusted Platform Module* (TPM).

O TPM é um componente de hardware que fornece [recursos de segurança](#), incluindo armazenamento seguro de chaves criptográficas e medidas para garantir a integridade do sistema. A presença do TPM ajuda a proteger o sistema contra certos tipos de ataques e é considerada uma medida de segurança adicional.



Embora a Microsoft tenha flexibilizado essas exigências, permitindo teoricamente a instalação do sistema operacional em computadores mais antigos, há o risco de essas máquinas ficarem sem atualizações de segurança.

Os requisitos mínimos incluem um processador de 1 GHz com dois núcleos de 64 bits, 4 GB de RAM, 64 GB de armazenamento, tela HD (720p) maior que 9 polegadas, chip gráfico compatível com DirectX 12 ou superior e driver WDDM 2.0.

### **Personalização (Alteração de temas, cores, tela de fundo, idioma e energia)**

<https://youtu.be/jM4BzN4ci7E>

### **Algumas considerações importantes aqui:**

Aprender sobre a personalização no Windows 11, incluindo a alteração de temas, cores, tela de fundo, idioma e configurações de energia, é essencial por diversas razões. Em primeiro lugar, a capacidade de personalizar o sistema operacional

permite que os usuários adaptem o ambiente de trabalho de acordo com suas preferências visuais, tornando a experiência de uso mais agradável e personalizada.

Além disso, a personalização pode influenciar diretamente na produtividade, proporcionando um ambiente de trabalho que atenda às necessidades individuais e facilite o acesso às ferramentas mais utilizadas. A escolha de temas, cores e configurações de tela de fundo também desempenha um papel significativo na ergonomia visual, ajudando a reduzir fadiga ocular e melhorar o conforto durante o uso prolongado do computador.

Por fim, a customização do idioma é crucial para usuários que preferem ou necessitam trabalhar em diferentes línguas, promovendo a inclusão e facilitando a comunicação em um mundo cada vez mais globalizado. Isso pode ser interessante, por exemplo, para programadores de software, engenheiros de sistemas ou para qualquer pessoa que queira melhorar ou treinar um segundo idioma.

Quanto às configurações de energia, compreender e personalizar essas opções pode resultar em um uso mais eficiente e econômico do dispositivo, estendendo a vida útil da bateria e contribuindo para práticas sustentáveis.

## **Gerenciador de Arquivos (Diretórios, arquivos e pastas)**

<https://youtu.be/NMm-ChbYRiw>

### **Algumas considerações importantes aqui:**

A compreensão e aprendizado sobre o gerenciador de arquivos, que envolve a manipulação de diretórios, arquivos e pastas, são fundamentais em um curso de informática avançada por diversas razões. Primeiramente, o gerenciamento eficiente de arquivos é crucial para organizar informações de forma estruturada, facilitando a localização e acesso rápido a dados essenciais.

Aprofundar-se nesse tópico permite aos alunos realizar tarefas avançadas, como a manipulação de grandes conjuntos de dados, a [automação de processos](#) de organização e a implementação de estratégias eficazes de backup e recuperação.

Isso se torna particularmente relevante em ambientes profissionais, onde o volume de informações é significativo e a eficiência na manipulação de arquivos é essencial.

Além disso, o conhecimento avançado no gerenciador de arquivos contribui para a segurança da informação, possibilitando a implementação de práticas de controle de acesso, criptografia e gerenciamento de permissões, elementos cruciais na proteção de dados sensíveis.

A capacidade de compreender e aplicar conceitos avançados relacionados a diretórios e pastas também é essencial para profissionais de desenvolvimento de software, administradores de sistemas e especialistas em segurança cibernética. Portanto, aprender sobre o gerenciador de arquivos em um curso de informática avançada não apenas aprimora as habilidades práticas, mas também proporciona uma base sólida para atuar em diversos campos da tecnologia de forma eficiente e segura.

### **Configurações da barra de tarefas**

<https://youtu.be/9hwhBjxWkno>

### **Algumas considerações importantes aqui:**

Aprender sobre as configurações da barra de tarefas no sistema operacional Windows é fundamental para qualquer usuário que deseja dominar o ambiente de trabalho digital. A barra de tarefas é uma parte essencial da interface do Windows, e compreender suas funcionalidades e personalizações é essencial para otimizar a produtividade. Com o conhecimento adequado, os usuários podem organizar suas tarefas abertas, acessar rapidamente aplicativos e alternar entre eles de forma eficiente, tornando a experiência de uso do computador muito mais fluida.

Além disso, a personalização da barra de tarefas permite que os usuários adaptem o sistema operacional às suas preferências individuais, tornando-o mais intuitivo e adequado às suas necessidades específicas. Isso pode incluir a fixação de aplicativos frequentemente usados, a escolha da posição da barra de tarefas na tela e a configuração de notificações e ícones do sistema. Ao aprender sobre essas



configurações, os usuários podem personalizar o Windows de acordo com suas preferências, melhorando ainda mais sua eficiência e satisfação ao usar o sistema.

Em resumo, dominar as configurações da barra de tarefas no sistema operacional Windows é importante para uma experiência de computação mais eficiente e personalizada. Essas configurações permitem que os usuários organizem seu ambiente de trabalho digital da maneira que melhor atenda às suas necessidades, tornando a interação com o sistema mais produtiva e agradável. Portanto, aprender sobre esse tema é uma habilidade valiosa para qualquer pessoa que utiliza o Windows como parte de sua rotina de trabalho ou lazer.

### **Instalação, atualização e remoção de aplicativos**

<https://youtu.be/XnTH7mLOKr4>

#### **Algumas considerações importantes aqui:**

Aprender sobre a instalação, atualização e remoção de aplicativos no sistema operacional Windows é essencial para garantir que o computador funcione de maneira eficaz e segura. A instalação de novos aplicativos permite que os usuários ampliem a funcionalidade de seus sistemas, adicionando programas que atendem às suas necessidades específicas. No entanto, é importante fazê-lo de maneira cuidadosa, certificando-se de baixar aplicativos apenas de fontes confiáveis para evitar ameaças à segurança.

Manter os aplicativos atualizados é igualmente crucial, pois as atualizações frequentes geralmente incluem correções de segurança e melhorias no desempenho. Ignorar atualizações pode expor o sistema a vulnerabilidades potenciais. Por outro lado, a remoção adequada de aplicativos indesejados é importante para liberar espaço em disco e manter o sistema organizado. Saber como desinstalar programas de forma correta evita problemas de desempenho e conflitos entre softwares.

Em resumo, compreender o processo de instalação, atualização e remoção de aplicativos no Windows é fundamental para garantir um ambiente de computação eficiente e seguro. Essas habilidades permitem aos usuários personalizar seus

sistemas de acordo com suas necessidades, manter seus aplicativos atualizados para aprimorar a segurança e o desempenho, e gerenciar de forma eficaz o espaço em disco. Portanto, aprender sobre esse tema é uma parte fundamental da experiência de usar o sistema operacional Windows.

### **Configurações do sistema (Vídeo, som, hora e idioma)**

<https://youtu.be/5CgtKunU4A4>

#### **Algumas considerações importantes aqui:**

Dominar as configurações do sistema, que incluem aspectos como vídeo, som, hora e idioma, é crucial para otimizar a experiência do usuário no sistema operacional Windows. O ajuste das configurações de vídeo permite que os usuários ajustem a resolução da tela, o brilho e outras opções visuais de acordo com suas preferências e necessidades, garantindo uma experiência de visualização confortável e adequada ao hardware do computador.

O controle do som também desempenha um papel importante na usabilidade do sistema, permitindo que os usuários ajustem o volume, escolham dispositivos de áudio e configurem configurações de áudio avançadas para garantir uma [qualidade](#) sonora adequada ao seu ambiente e propósito.

Manter a hora e a data do sistema corretamente configuradas é essencial para sincronizar tarefas e manter um registro preciso de quando os [eventos](#) ocorreram. A configuração do idioma é igualmente importante, pois permite que os usuários utilizem o sistema operacional em seu idioma preferido, facilitando a comunicação e compreensão.

Portanto, aprender sobre as configurações do sistema no Windows é fundamental para personalizar a experiência de uso, garantir a qualidade do áudio e vídeo, manter registros precisos de tempo e data e facilitar a comunicação no idioma preferido. Essas configurações permitem aos usuários adaptar o sistema às suas necessidades individuais, tornando a experiência de uso mais eficaz e agradável.

## **Prompt de comando - Powershell**

<https://youtu.be/LidVOjibOlw>

### **Algumas considerações importantes aqui:**

Dominar o uso do Prompt de Comando e do PowerShell no sistema operacional Windows é uma habilidade valiosa para qualquer usuário, especialmente para aqueles que desejam aprofundar seu conhecimento em informática e administração de sistemas. O Prompt de Comando é uma interface de texto que permite que os usuários executem uma variedade de comandos para realizar tarefas específicas, como gerenciamento de arquivos, rede e diagnóstico de problemas.

O PowerShell, por sua vez, é uma poderosa ferramenta de automação e gerenciamento de sistemas que oferece ainda mais funcionalidades do que o Prompt de Comando tradicional. Com sua sintaxe baseada em scripts e acesso a um vasto conjunto de módulos, o PowerShell permite aos administradores automatizar tarefas complexas, realizar gerenciamento de servidores e realizar análises avançadas de dados.

Aprender a utilizar essas ferramentas é essencial para quem busca uma carreira na área de TI, pois elas são amplamente usadas em ambientes empresariais e de servidores. Além disso, mesmo para usuários domésticos, ter conhecimento sobre o Prompt de Comando e o PowerShell pode ser útil para solucionar problemas, realizar tarefas avançadas e personalizar o sistema operacional de acordo com suas necessidades. Portanto, investir tempo em aprender essas ferramentas pode abrir portas para uma gama variada de oportunidades e aprimorar a eficiência no uso do Windows.

## **Windows Update (Atualização do sistema operacional)**

<https://youtu.be/EYd8VBhlo-8>

### **Algumas considerações importantes aqui:**

A compreensão e o gerenciamento das atualizações do sistema operacional Windows são de extrema importância para manter o computador seguro, estável e com desempenho otimizado. O Windows Update é uma ferramenta crucial que permite aos usuários baixar e instalar atualizações de segurança, correções de bugs e melhorias de desempenho fornecidas pela Microsoft.

Manter o sistema operacional atualizado é essencial para a segurança, pois muitas atualizações incluem correções para vulnerabilidades que podem ser exploradas por malware e ameaças cibernéticas. Além disso, as atualizações frequentes ajudam a garantir que o sistema funcione de maneira estável e eficaz, com a resolução de problemas e aprimoramento da compatibilidade com hardware e software.

No entanto, é importante que os usuários saibam como gerenciar as atualizações, pois algumas delas podem exigir reinicializações do sistema e podem interferir temporariamente no uso do computador. Portanto, agendar as atualizações para momentos convenientes e verificar regularmente as configurações do Windows Update é uma prática recomendada.

Em resumo, a gestão das atualizações do sistema operacional Windows através do Windows Update é fundamental para manter a segurança, estabilidade e desempenho do computador. Compreender como usar essa ferramenta efetivamente é uma parte essencial da administração de um sistema Windows e contribui para uma experiência de computação mais confiável e segura.

## **Contas de usuário**

<https://youtu.be/0o4XPRD7jmA>

### **Algumas considerações importantes aqui:**

O conhecimento sobre contas de usuário no sistema operacional Windows desempenha um papel crucial na organização e segurança de um computador. As contas de usuário permitem que diferentes pessoas tenham seu próprio espaço personalizado no sistema, com suas configurações, arquivos e aplicativos exclusivos.

Isso facilita o compartilhamento de um computador entre membros da família ou colegas de trabalho, garantindo que cada um tenha sua privacidade e personalização.

Além disso, o uso de contas de usuário contribui significativamente para a segurança do sistema. Cada conta pode ser protegida por uma senha, o que impede o acesso não autorizado aos dados e configurações de outros usuários. Isso é especialmente importante em ambientes onde a confidencialidade dos dados é essencial.

As contas de usuário no Windows também podem ser configuradas com diferentes níveis de permissões, permitindo que administradores controlem quem pode fazer alterações críticas no sistema. Isso ajuda a evitar erros acidentais e a proteger contra ameaças de malware.

Em resumo, o entendimento das contas de usuário no Windows é fundamental para a organização, privacidade e segurança de um computador. Ao criar e gerenciar contas de usuário de maneira adequada, os usuários podem personalizar seu ambiente de trabalho, proteger seus dados e configurar permissões de acesso, contribuindo para uma experiência de computação mais segura e eficaz.

## **Gerenciador de tarefas**

<https://youtu.be/q3dwta2KoSc>

### **Algumas considerações importantes aqui:**

O Gerenciador de Tarefas do Windows é uma ferramenta poderosa que desempenha um papel fundamental na supervisão e controle do sistema operacional. Ele fornece aos usuários uma visão detalhada e em tempo real de todos os processos em execução no computador, permitindo identificar e gerenciar problemas de desempenho, travamentos ou aplicativos que não estão respondendo.

Uma das funcionalidades mais úteis do Gerenciador de Tarefas é a capacidade de encerrar processos ou aplicativos que estão causando travamentos ou problemas no sistema. Isso ajuda a restaurar a estabilidade do computador sem a necessidade de reinicialização.

Além disso, o Gerenciador de Tarefas oferece informações sobre o consumo de recursos, como CPU, memória e disco, por cada aplicativo ou processo em execução, o que permite aos usuários identificar gargalos de desempenho e otimizar a utilização dos recursos do sistema.

Então, o Gerenciador de Tarefas do Windows é uma ferramenta valiosa para diagnosticar e solucionar problemas de desempenho, monitorar o uso de recursos do sistema e encerrar processos problemáticos. Dominar essa ferramenta é essencial para garantir um ambiente de computação estável e eficiente, tornando-a uma parte essencial da caixa de ferramentas de qualquer usuário do Windows.

## **Bluetooth e dispositivos**

[https://youtu.be/Q2s\\_N1k43Jc](https://youtu.be/Q2s_N1k43Jc)

### **Algumas considerações importantes aqui:**

O Bluetooth é uma tecnologia de comunicação sem fio que desempenha um papel crucial na conectividade entre dispositivos no ambiente digital atual. A capacidade de emparelhar e conectar dispositivos Bluetooth, como fones de ouvido, teclados, mouses, alto-falantes e smartphones, tornou-se fundamental para a interação e compartilhamento de informações de forma eficiente e conveniente.

Uma das principais vantagens do Bluetooth é sua versatilidade, que permite que dispositivos de diferentes fabricantes e tipos se comuniquem sem fio. Isso simplifica a integração de dispositivos em um ambiente de trabalho ou doméstico, eliminando a necessidade de cabos e simplificando a transferência de dados.

Além disso, o Bluetooth desempenha um papel importante na automação residencial, permitindo que dispositivos inteligentes, como termostatos, lâmpadas e fechaduras, se conectem a um hub central ou ao smartphone do usuário. Isso proporciona maior comodidade e controle sobre a casa.

Em resumo, o Bluetooth e seus recursos de conectividade são essenciais para simplificar a interação entre dispositivos no mundo digital moderno. Aprender a



configurar e usar o Bluetooth no Windows é uma habilidade valiosa para aproveitar ao máximo a conveniência e a versatilidade dessa tecnologia em nosso dia a dia.

## **Painel de controle**

<https://youtu.be/5q0Decv5GNE>

### **Algumas considerações importantes aqui:**

O Painel de Controle do Windows é uma ferramenta central que desempenha um papel crucial na personalização e configuração do sistema operacional. Ele oferece aos usuários uma interface intuitiva para ajustar uma ampla gama de configurações do Windows de acordo com suas preferências e necessidades individuais.

Dentro do Painel de Controle, os usuários podem realizar tarefas como gerenciar dispositivos, configurar redes, ajustar o som, definir opções de energia, instalar ou desinstalar programas e fazer ajustes nas configurações de privacidade e segurança. Essas opções permitem que os usuários personalizem o sistema operacional para se adequar ao seu estilo de trabalho e preferências.

O Painel de Controle também desempenha um papel fundamental na solução de problemas e na manutenção do sistema. Os usuários podem acessar informações importantes sobre o sistema, como o Gerenciador de Dispositivos e o Windows Update, para diagnosticar problemas de hardware ou software e manter o sistema atualizado e seguro.

Em resumo, o Painel de Controle do Windows é uma ferramenta essencial para personalizar, configurar e manter o sistema operacional de acordo com as preferências e necessidades individuais. Saber como usar efetivamente essa ferramenta é fundamental para tirar o máximo proveito do Windows e garantir um ambiente de computação eficiente e personalizado.

## **Como corrigir erros do adaptador de internet**

<https://youtu.be/uC5nPoPee-w>

### **Algumas considerações importantes aqui:**

Corrigir erros do adaptador de internet é fundamental para manter uma conexão estável e eficaz à rede. Problemas de conectividade podem surgir devido a várias razões, e a resolução adequada desses problemas é essencial para garantir que os usuários possam aproveitar a internet sem interrupções.

Uma das etapas iniciais ao lidar com erros de adaptador de internet é verificar as conexões físicas, como cabos Ethernet ou a conexão sem fio. Certificar-se de que essas conexões estejam firmes e funcionando corretamente pode muitas vezes resolver problemas simples de conectividade.

Além disso, é importante verificar se há atualizações de driver disponíveis para o adaptador de rede. Os drivers desatualizados podem causar problemas de compatibilidade e desempenho. A atualização dos drivers para a versão mais recente fornecida pelo fabricante pode melhorar significativamente a estabilidade da conexão.

Outra etapa importante é reiniciar o roteador/modem e o próprio computador. Isso pode ajudar a eliminar problemas temporários e restaurar a conexão à rede. Além disso, executar o solucionador de problemas de rede integrado ao sistema operacional Windows pode identificar e corrigir problemas comuns de conectividade.

Se essas etapas não resolverem o problema, pode ser necessário verificar as configurações de firewall e antivírus, pois esses programas às vezes podem bloquear o tráfego de rede. Além disso, verificar as configurações de DNS e TCP/IP também é importante, pois problemas nesses protocolos podem afetar a capacidade de navegar na internet.

Por fim, se o problema persistir, pode ser necessário entrar em contato com o provedor de serviços de internet (ISP) para verificar se há problemas de conectividade em sua área ou para obter assistência adicional na solução de problemas.

### **Msconfig (Utilitário configurações do sistema)**

<https://youtu.be/SKPzBPO44J4>

### **Algumas considerações importantes aqui:**

Aprender sobre o MSConfig, ou "Configuração do Sistema", é de extrema importância. Compreender como gerenciar a inicialização, serviços e programas que são executados automaticamente no sistema não apenas melhora o desempenho, mas também ajuda na solução de problemas complexos de inicialização e otimização do ambiente de trabalho.

Além disso, o MSConfig é uma ferramenta valiosa para profissionais de TI e administradores de sistemas, pois permite diagnosticar e solucionar problemas de configuração, identificar conflitos de software e manter o sistema operacional funcionando de maneira eficaz.

Aprender a usar o MSConfig é essencial para qualquer pessoa que deseje dominar a administração avançada de sistemas Windows e fornecer suporte técnico eficiente.

.

### **Limpeza e exclusão de arquivos temporários para liberar espaço no sistema**

<https://youtu.be/ye2mtAu1kj4>

### **Algumas considerações importantes aqui:**

A [limpeza](#) e exclusão de arquivos temporários é uma prática importante para manter o sistema operacional Windows funcionando de maneira eficiente e para liberar espaço em disco. Os arquivos temporários são criados durante a execução de aplicativos e processos e, com o tempo, podem acumular-se, ocupando espaço valioso no disco rígido. Aqui estão algumas razões pelas quais aprender a realizar essa tarefa é crucial:

1. **Melhoria de Desempenho:** À medida que os arquivos temporários se acumulam, eles podem afetar o desempenho do sistema, tornando-o mais lento. Isso ocorre porque esses arquivos ocupam espaço no disco e podem causar a fragmentação do sistema de arquivos, dificultando o acesso rápido

aos dados. A exclusão regular de arquivos temporários ajuda a manter o sistema ágil e responsivo.

2. **Liberação de Espaço em Disco:** O espaço em disco é um recurso limitado, e seu esgotamento pode impedir a instalação de novos programas e a gravação de dados importantes. A exclusão de arquivos temporários libera espaço que pode ser usado para armazenar outros dados e programas.
3. **Segurança e Privacidade:** Arquivos temporários também podem conter informações sensíveis, como senhas ou dados de navegação. A exclusão adequada desses arquivos ajuda a proteger a privacidade e a segurança do usuário, impedindo que terceiros acessem essas informações.

Aprender a realizar a [limpeza](#) e exclusão de arquivos temporários é uma habilidade fundamental para manter um sistema Windows em bom estado de funcionamento. O Windows fornece ferramentas integradas, como o "Limpeza de Disco", que facilitam esse processo. Incorporar essa prática como parte da manutenção regular do computador ajuda a garantir um ambiente de computação eficiente, seguro e organizado.

## **Como localizar arquivos e pastas no sistema operacional**

<https://youtu.be/MuZrrFnknBQ>

### **Algumas considerações importantes aqui:**

A capacidade de localizar arquivos e pastas de forma eficiente no sistema operacional é uma habilidade essencial para qualquer usuário de computador, seja em um ambiente pessoal ou profissional. Aprender a navegar e usar as ferramentas de pesquisa do sistema operacional é fundamental por várias razões.

Primeiramente, a organização de arquivos e pastas é crucial para manter um ambiente de trabalho digital limpo e produtivo. Quando os usuários sabem como localizar rapidamente documentos, imagens, aplicativos ou outros tipos de arquivos, eles economizam tempo e aumentam a eficiência no uso do computador.

Além disso, a capacidade de localizar arquivos é vital para a segurança e a recuperação de dados. Em situações de perda de dados, saber como procurar e recuperar arquivos é fundamental para evitar a perda de informações críticas.

Por fim, em ambientes profissionais, onde a organização de arquivos e a colaboração são essenciais, a habilidade de localizar rapidamente arquivos compartilhados e documentos relevantes facilita o trabalho em equipe e a produtividade.

Em resumo, aprender a localizar arquivos e pastas no sistema operacional é uma habilidade fundamental para otimizar a organização, a produtividade e a segurança de dados em um ambiente digital. Dominar as ferramentas de pesquisa e navegação do sistema operacional é uma parte essencial da [alfabetização](#) digital em um mundo cada vez mais dependente da tecnologia da informação.

### **Como criar atalho de aplicativo e pasta na desktop (Área de trabalho)**

<https://youtu.be/3d2souqKJG4>

### **Algumas considerações importantes aqui:**

A habilidade de criar atalhos de aplicativos e pastas na área de trabalho (desktop) é uma tarefa básica, mas importante, em um ambiente de computação. Isso facilita o acesso rápido aos programas e diretórios frequentemente usados. Aprender a criar atalhos na área de trabalho é valioso por várias razões.

Primeiramente, essa prática economiza tempo e torna a navegação no computador mais eficiente. Ao criar atalhos para os aplicativos mais usados, os usuários podem iniciar programas com apenas um clique, em vez de navegar pelo menu Iniciar ou procurar na barra de tarefas.

Além disso, a criação de atalhos de pastas frequentemente usadas ajuda a manter um ambiente de trabalho digital organizado. Os usuários podem acessar rapidamente documentos, projetos ou recursos importantes, sem precisar navegar por várias camadas de pastas.

Por fim, a capacidade de personalizar a área de trabalho com atalhos de aplicativos e pastas permite que os usuários adaptem o computador às suas necessidades e preferências individuais, tornando a experiência de uso mais conveniente e produtiva.

Em resumo, aprender a criar atalhos de aplicativos e pastas na área de trabalho é uma habilidade útil para otimizar a organização e a produtividade no uso do computador. Essa prática ajuda os usuários a economizar tempo, a manter um ambiente de trabalho digital organizado e a personalizar o sistema de acordo com suas necessidades específicas.

### **Solução de problemas (Restauração do sistema Windows 11)**

<https://youtu.be/TzyFtOVYhas>

#### **Algumas considerações importantes aqui:**

A capacidade de solucionar problemas e executar a restauração do sistema no Windows 11 é uma habilidade essencial para manter a estabilidade e o desempenho do sistema operacional. Aprender a usar essa funcionalidade é importante por diversas razões.

Primeiramente, a restauração do sistema permite que os usuários revertam o sistema para um estado anterior, caso ocorram problemas de software ou configurações incorretas que afetem o funcionamento do computador. Isso é especialmente útil quando atualizações de software causam conflitos ou quando o sistema se torna instável devido a modificações não intencionais.

Além disso, a restauração do sistema é uma ferramenta de recuperação eficaz em situações de falhas críticas do sistema. Se o Windows não inicializar corretamente, a restauração do sistema pode ser usada para restaurar o sistema para um ponto em que ele funcionava sem problemas, evitando a necessidade de uma reinstalação completa.

Por fim, essa habilidade é valiosa para a manutenção preventiva. Fazer pontos de restauração regulares antes de realizar alterações significativas no sistema, como



instalar novos programas ou atualizar drivers, pode ajudar a evitar problemas futuros, pois é possível retornar ao estado anterior em caso de dificuldades.

Em resumo, a capacidade de realizar a restauração do sistema no Windows 11 é uma habilidade essencial para solucionar problemas, recuperar de falhas críticas e manter o sistema operacional em bom funcionamento. Saber como usar essa funcionalidade oferece aos usuários maior controle sobre a estabilidade e a confiabilidade de seus computadores, contribuindo para uma experiência de computação mais tranquila e segura.